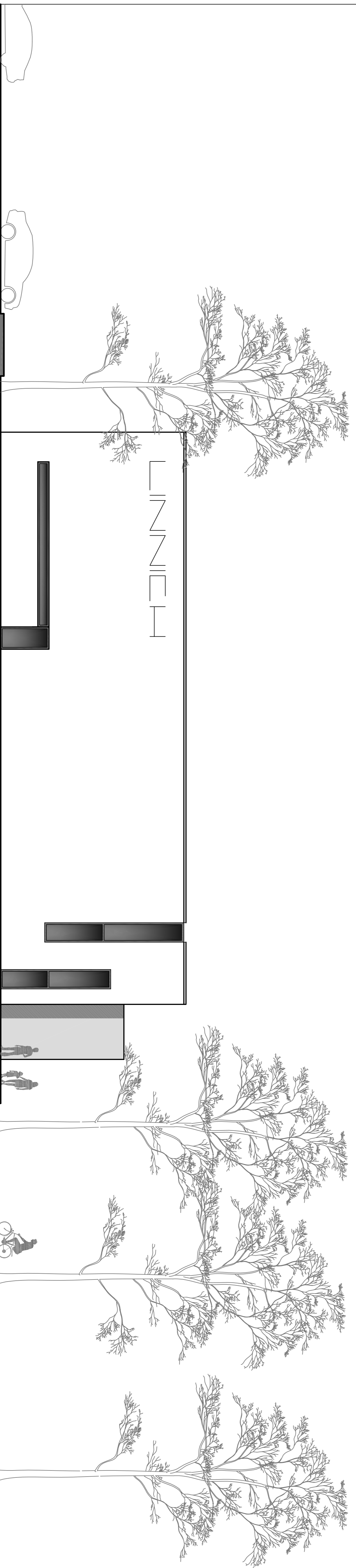


ANSICHT NORD



ANSICHT WEST

Alle Maße und Höhenangaben sind vor Baubeginn zu prüfen. Die Angaben aus der Skizze sind zu bestätigen. Die Angaben aus der Visuellen-Bezeichnung sind zu beachten. Maßstabveränderungen und Maßstabsänderungen sind im Maßstabplan und bei Maßstabplan hinter der Auftragsnummer. Die Höhenangaben beziehen sich auf die Höhenangaben. Für Maßstabveränderungen, die nicht im Maßstabplan sind, wird keine Haftung übernommen. Dieser Entwurf ist urheberrechtlich geschützt.

**Entwurfsplanung**  
Leistungsphase 3

Plan	Datum
Ansichten	11.02.2016
Nord und West	planimet
M: 1:100	22.12.2016

Entworfen von:  
Neubau eines Kultur-Zentrums  
mit Integrations-Café und  
Veranstaltungsräumen  
52441 Lunnich

Bauherr:  
Stadt Lunnich  
Friedrichstraße 64  
52441 Lunnich

Unverschrift. Bauherr

**KIRCHNER**  
PLANEN. VERWALTEN. ENTWICKELN.

FA. KIRCHNER  
Architekten und Innenausstatter  
Ottoborn 37  
48291 Telle  
Tel. 0 25 04 - 888 88 0  
Fax 0 25 04 - 888 88 53  
www.kirchner-architekten.de